



Stadt Wittstock/Dosse

Markt 1

16909 Wittstock

Auszug aus dem Geoinformationssystem

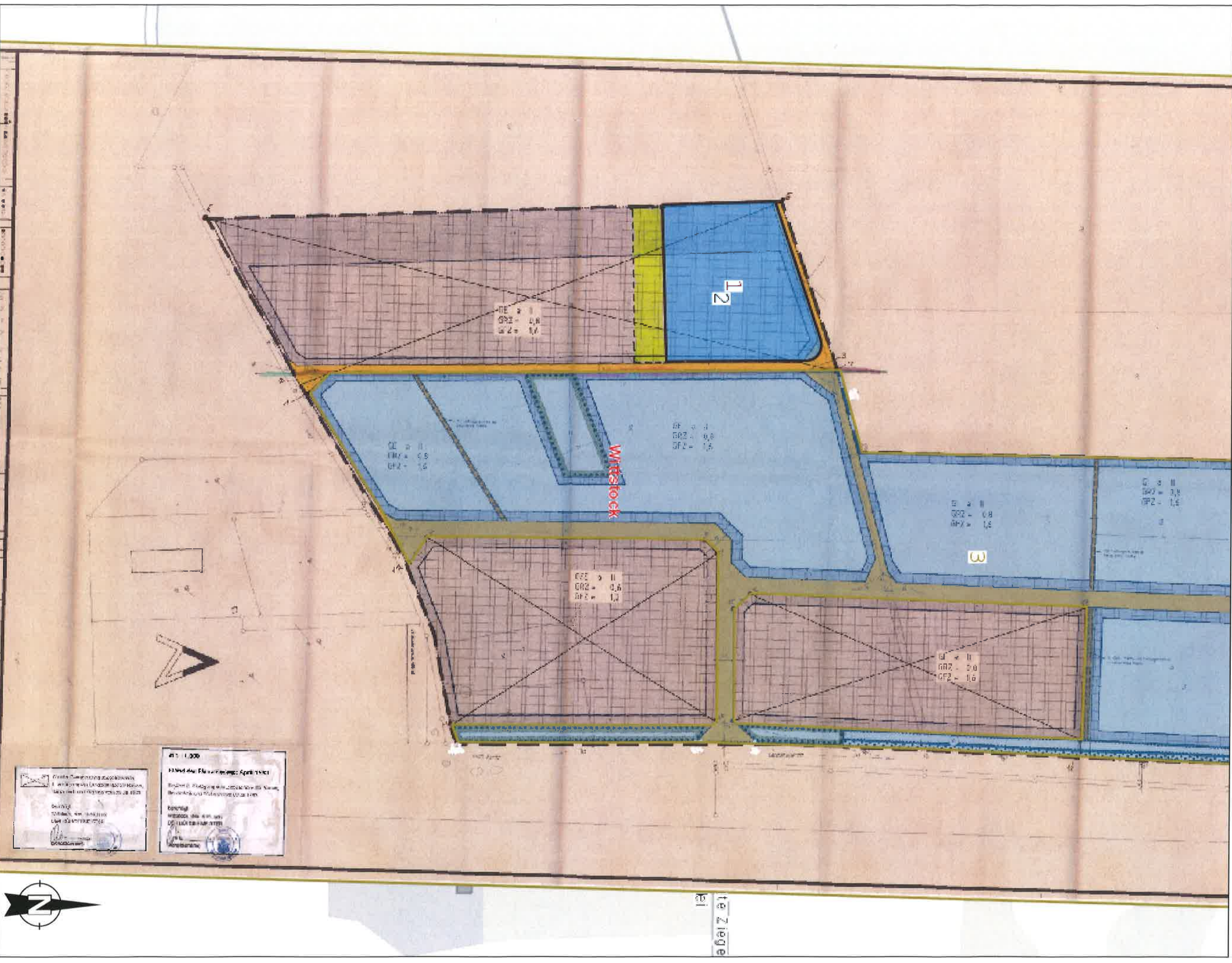
Datum: 16.08.2019

Maßstab: 1 : 2500

### Übersichtsplan

Lage des Geltungsbereichs der Änderung und Ergänzung des Bebauungsplanes im Gebiet Scharfenberg

Ergänzungsfläche 2.400 m<sup>2</sup>



Der Kartenhintergrund dieses Ausdrucks beinhaltet Geobasisinformationen der Landesvermessung und Geobasisinformation Brandenburg. Dieser Auszug ist urheberrechtlich geschützt. Er stellt keine rechtsverbindliche Auskunft dar und darf nicht als amtlicher Auszug verwendet werden. Er kann zum eigenen, nicht gewerblichen Gebrauch genehmigungs- und kostenfrei genutzt werden. Vervielfältigung, Umarbeitung, Veröffentlichung, Weitergabe an Dritte sowie jede kommerzielle Nutzung bedürfen der Erlaubnis der LGB. Kontakt: kundenservice@geobasis-bb.de Tel.: 0331/8844-123